

ROSAROTES HANDWERK AN DER BAHNHOFSTRASSE

Der Flagship-Store der Confiserie und Bäckerei Bachmann mit der imposanten Chocolate World lässt das Feinschmecker Herz höherschlagen.



Links: Die Gebrüder Matthias und Raphael Bachmann im Flagship-Store an der Bahnhofstrasse 89 in Zürich. Die Chocolate World bietet alles, was das Feinschmecker-Herz begehrt. Im gemütlichen Café im 1. Stock (Bild rechts unten) geniessen Sie eine grosse Auswahl an Köstlichkeiten bei einem feinen Cappuccino, Latte Macchiato oder hausgemachten Bio Tee.

Das Familienunternehmen in der 4. Generation geführt von den Brüdern Matthias und Raphael Bachmann freut sich, mit einem kompetenten Team vor Ort, den Zürcherinnen und Zürchern eine geballte Ladung Bäckerei- und Confiserie-Handwerkskunst anzubieten. Die Chocolate World mit über 600m² erstreckt sich über drei Etagen, ist von Montag bis Sonntag geöffnet und bietet alles, was ein Feinschmecker-Herz begehrt.

HIGHLIGHTS FÜR GAUMEN UND AUGEN

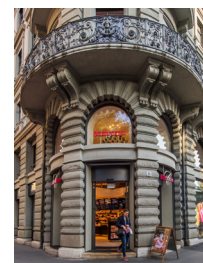
Nicht nur der Gaumen wird durch genussreiche Handwerkskunst verwöhnt, auch die Augen werden durch visuelle Highlights zum Strahlen gebracht. Der verglaste Lift in der Front, die offene Galerie sowie der Kronleuchter ziehen sofort die Aufmerksamkeit auf sich und man spürt den besonderen Spirit im denkmalgeschützten Jugendstilhaus. Das Angebot im Erdgeschoss ist auf Brotspezialitäten, herrliches Feingebäck, Macarons, Sandwichkreationen, warme und kalte Snacks und Salate ausgerichtet. Dabei kommen Kaffeekompetenz und diverse Getränke nicht zu kurz.

EINDRÜCKLICHE SCHOKOLADENTREPPE

Über eine «Schokoladentreppe» gelangen die Gäste in

die Chocolate World im 1. Obergeschoss. Unter den verglasten Stufen fliesst Dekor-Schokolade im Kreislauf und die Neugier lockt jeden förmlich hoch. Das Highlight, die 20m² grosse Schokoladenwand und der unverkennbare Schokoladenduft ziehen die Besucher in den Bann. Für Schokoladenfans wird dies wohl die «Stairway to heaven» sein.

Die Chocolatier-Weltmeisterin Juliane Bachmann verspricht: «Die Liebhaber von exquisiten Schokoladen in aller Vielfalt kommen hier auf ihre Kosten.» Am eigens konzipierten Schokoladenbuffet kann man seine Lieblingsschokolade zusammenstellen, in Form von kleinen Frischschokolade-Tafeln oder als Pralines- und Truffelmischung. Diese Art von Angebot und Präsentation ist schweizweit ein Novum. Auch Lindt & Sprüngli, das internationale Schokoladenunternehmen, ist in der Chocolate World vertreten. Das Schokoladensortiment, inklusiv dem beliebten Pick & Mix Angebot, ist aussergewöhnlich gross und hochwertig präsentiert. Im zweiten Obergeschoss können es sich die Besucher im Café mit 94 Sitzplätzen gemütlich machen. Neben süssen und salzigen Kuchen gibt es Pizzen, diverse Pasta, Hot-Paninis, Salate, Canapés, Patisseries und vieles mehr im Angebot.



Confiserie Bachmann
Bahnhofstrasse 89
8001 Zürich
T +41 41 227 70 70

kundendienst@
confiserie.ch
www.confiserie.ch